



あさひ

しょうがっこう

朝日みどり小学校のきまり

朝日みどり小学校 生活指導部

○みんなが気持ちよく、安全に過ごすためのきまりです。

● 学習

- ・ 学習の準備をして、すわって待ちます。
- ・ 学習中は、席を立ったり、関係のない話をしたりしません。
- ・ 授業中に移動するときは、口を閉じてろうかを歩きます。
- ・ 学習に必要なものは、学校に持ってきません。

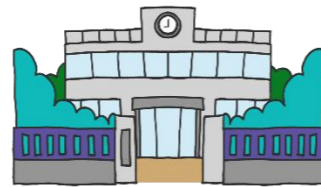


● 生活

◎一人一人が時間を守ります。

朝学習 8:15~

- ・ 登校したら、すぐに教室に行き、名ふだを付けます。
- ・ 教科書を机に入れ、係や当番の仕事をおきます。
- ・ 本を貸りる場合は、時刻に遅れないように教室にもどります。
- ・ ノートや名ふだは、朝のうちに買います。
- ・ 8時15分には席に座り、学習や読書を始めます。



朝会・集会

- ・ 決められた場所に、5分前に整列します。

休み時間・給食・清掃・授業の始まり

- ・ 5分前行動をし、授業や掃除の始まる時刻に遅れないようにします。
- ・ 12時45分までは給食の時間です。教室から出ません。



◎みんなで安全に過ごします。

休み時間の過ごし方

- ・ 体育館のきまり（遊び、用具）を守って遊びます。

（遊んでよい場所） 体育館 多目的ホール グラウンド 中庭 前庭



放送の聞き方

- ・ 放送が入ったら、その場でしゃがみ、動きを止め、口を閉じてしずかに聞きます。
- ・ 緊急放送の場合は、指示に従って避難します。

しずかに!

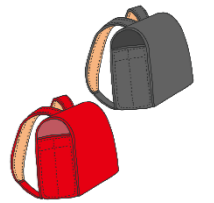


ろうかの歩き方

- ・ 右がわをしずかに歩きます。
- ・ 階段や手すり、おどりで場で遊びません。

登下校

- 〈登校〉
 - ・ 班の集合場所に、時刻を守って集まります。
 - ・ 忘れ物は、取りにもどりません。
 - ・ 決められた通学路を通り、より道や回り道をしません。
- 〈下校〉
 - ・ バス出発時刻の5分前にはバスに乗り、シートベルトをしめて待ちます。
 - ・ 決められた通学路を通り、より道や回り道をしません。



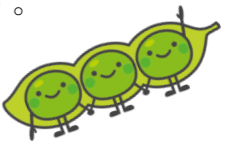
◎思いやりのある行動をします。

あいさつ

- ・ 先生方、友達、お客様に、「え・だ・ま・め」の気持ちよいあいさつをします。

えがおで・だれとでも・まずじぶんから・めをみて

- ・ 教務室や他の教室に入るときは、用件をはっきり言います。
- 「失礼します。〇年の（名前）です。～の用事で来ました。」などと、伝えます。



ことばづかい

- ・ ふわふわ言葉を使います。相手をきずつけるようなことは言いません。
- ・ 名前を呼ばれたら、「はい」と返事をします。
- ・ 名前を呼ぶときは、「さん」を付けます。
- ・ 先生、学習ボランティアの方など、年上の人には、きちんとした話し方をします。
- 「～です。」「～ます。」「～ですか。」

●家に帰ってからの遊びについて

- ・ 5時（冬は4時）までに家に帰ります。
- ・ 家に帰ってからの過ごし方は、家の人と相談して決め、守ります。
- ・ きけんだと感じた時は、大声を出して近くの人に助けを求めます。
- ・ 校区外へは子どもだけでは行きません。家の人といっしょに出かけます。

